

Quadro de áreas		
Pavimentos	Área [m²]	
Térreo	708.64	m²
Seg. Pavimento (Mezanino e Laje Técnica)	314.11	m²
Reservatório Superior	41.83	m²
TOTAL	1064.58	m²

Quadro de áreas dos ambientes		
Ambiente	Área [m²]	
Restaurante Universitário		
Acesso refeitório	84.78	m²
Acesso cozinha	78.71	m²
Estoque	17.75	m²
Cocção	31.60	m²
Devolução - Lavagem	21.55	m²
Vestário Funcionárias	10.79	m²
Sanitário Pcd masc	4.55	m²
Sanitário Pcd fem	4.47	m²
Sanitários Masc	11.72	m²
Sanitários Fem	11.81	m²
Quadros Elétricos	1.06	m²
Refeitório	362.86	m²
Acesso Mezanino	12.25	m²
Plataforma elevatória Pcd	2.56	m²
Mezanino	154.23	m²
Laje técnica	74.15	m²
Reservatórios	35.42	m²
SUBTOTAL	756.77	m²
Cantina Externa		
Acesso Rampa	73.95	m²
Varanda	129.23	m²
Acesso cozinha	51.19	m²
Estoque	14.71	m²
Sanitários Masculinos	7.38	m²
Sanitários Femininos	7.28	m²
Cozinha cantina	26.65	m²
Atendimento	17.05	m²
Cantina	102.05	m²
Laje técnica	26.55	m²
Reservatório Superior	37.83	m²
SUBTOTAL	493.87	m²

01 PLANTA-BAIXA TÉRREO
ESCALA 1:200



Edifício Bloco C, 4º Andar, Sala 401
Rodovia SC 484, km 02, Bairro Fronteira Sul, Chapecó-SC, CEP 89815-899
Contatos: (0xx49) 2049-3115 / 2049-3750 / seobras@uffs.edu.br
Site Oficial: www.uffs.edu.br

SECRETARIA ESPECIAL DE OBRAS:
SECRETARIA DE OBRAS: ARQ. URB. DAVIANE REGINA VALENTINI
CAUBR A51414-4

FISCALIZAÇÃO DE OBRAS:
CHAPECO-SC: ENG. CIV. FÁBIO ALEX ZENARO
CREA/SC 103121-3
ENG. ELETRIC. MATHEUS TODESCATT
CREA/SC 111551-1
ENG. CIV. PAULO ROBERTO HENDGES
CREA/RS 107012
ENG. CIV. CANIBIO ROQUE SCHMIDT
CREA/RS 43759
ENG. CIV. JULIANA ANA CHIARELLO
CREA/RS 127886
ENG. CIV. FÁBIO ONETTA
CREA/PR 84187-0
ENG. CIV. FABRICIO BALESTRIN
CREA/PR 127466

CERRO LARGOS:
ERECHIM/RS:
LARANJEIRAS DO SUL/PR:
REALIZA-PR:

EQUIPE TÉCNICA SED:
ARQ. URB. ADRIANA FREITAS MIGOTT
ARQ. URB. WELLINGTON TISCHER
ENG. CIV. CLAUDIO LUZ POMPERMAIER
ENG. CIV. FÁBIO CORRÊA GASPARETTO
ENG. CIV. RODRIGO EXIMER
ENG. ELETRIC. SILVIO ANTONIO TESTON
ENG. SANIT. ADEMIR TANCHINI
ENG. MEC. DANIEL ESPING
TEC. MEC. GIOVANI FAVERO
TEC. ELETROTÉC. DIEGO GONÇALVES

CAUBR A41125-6
CAUBR A59239-9
CREA/SC 177729-6
CREA/SC 067202-5
CREA/SC 109826-8
CREA/SC 094939-8
CREA/SC 113390-2
CREA/SC 114137-1

LOCAL:
Passo Fundo (RS)

OBRA:
Restaurante Universitário e Cantina Externa

PROJETO:
Projeto Arquitetônico

CONTEÚDO:
Planta-baixa térreo
Quadro estatísticos

ENDEREÇO:
Rua Capitão Araújo, 20, Centro

DESENHADO POR:
arq. e urb. Wellington Tischer

NOME DO ARQUIVO:
RU_PF_PB_UFFS_ARQ_LAYOUT.DWG

FASE:
Projeto Básico

REVISÃO Nº: 007

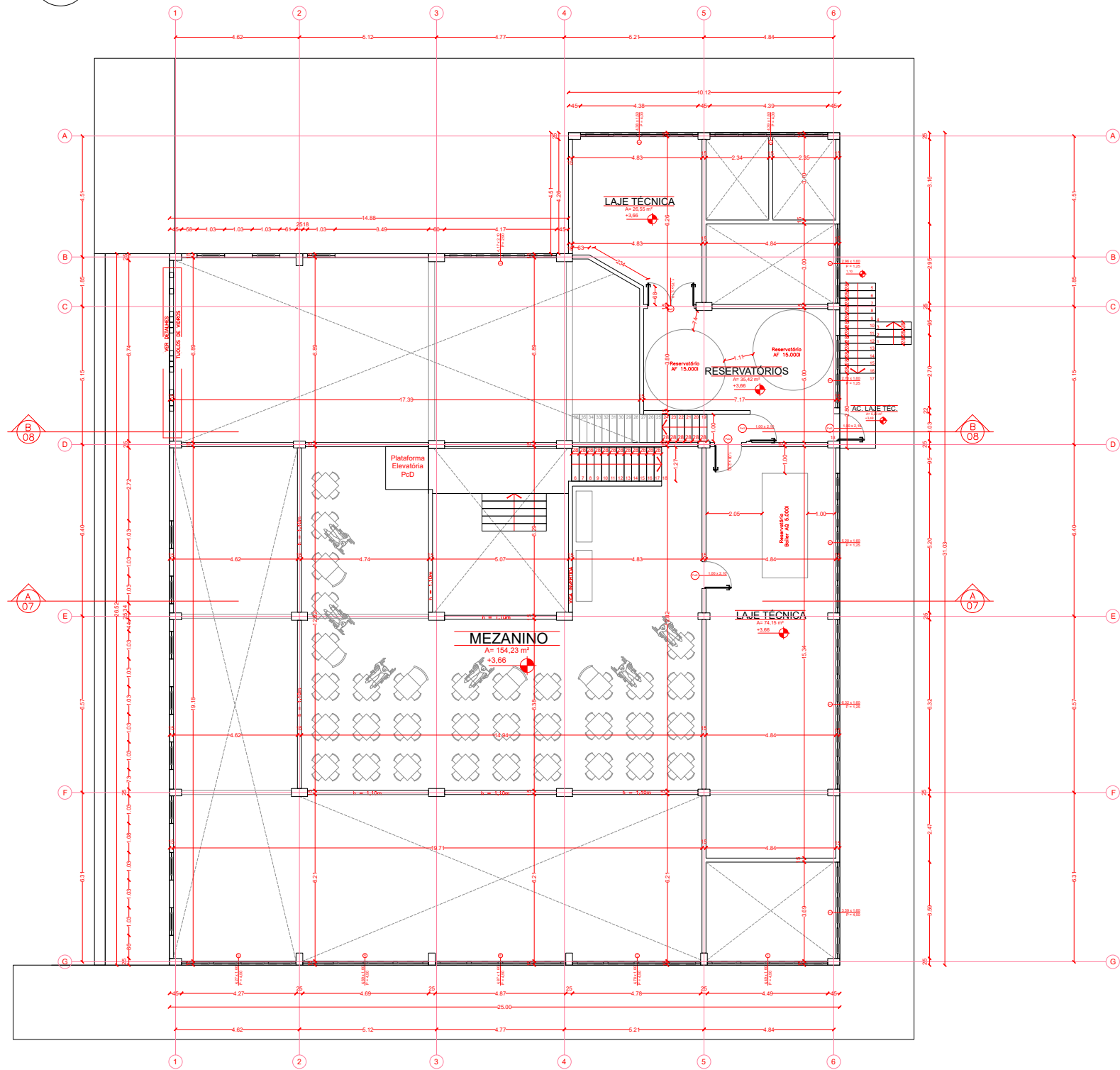
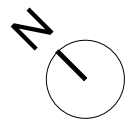
DATA: 04/10/2023

ESCALA: 1:200

TAMANHO FOLHA: A3

Nº PRANCHA:

ARQ 01 06



Quadro de área dos vãos									
n	l	h	P	A	Au	q	Ailumt	Aventt	
J1	1.03	3.50	0.90	3.61	1.62	11	39.66	17.84	
J2	4.27	1.60	0.90	6.83	3.07	1	6.83	3.07	
J3	4.69	1.60	0.90	7.50	3.38	1	7.50	3.38	
J4	2.25	1.25	1.60	2.81	1.27	1	2.81	1.27	
J5	2.95	1.25	1.60	3.69	1.66	1	3.69	1.66	
J6	3.85	1.25	1.60	4.81	2.17	1	4.81	2.17	
J7	4.27	1.60	4.50	6.83	3.07	1	6.83	3.07	
J8	4.69	1.60	4.50	7.50	3.38	1	7.50	3.38	
J9	4.87	1.60	4.50	7.79	3.51	1	7.79	3.51	
J10	4.78	1.60	4.50	7.65	3.44	1	7.65	3.44	
J11	4.49	1.60	4.50	7.18	3.23	1	7.18	3.23	
J12	3.59	1.60	4.50	5.74	2.58	1	5.74	2.58	
J13	6.32	1.60	1.25	10.11	4.55	1	10.11	4.55	
J14	5.20	1.60	1.25	8.32	3.74	1	8.32	3.74	
J15	2.70	1.60	1.25	4.32	1.94	1	4.32	1.94	
J16	2.96	1.60	1.25	4.74	2.13	1	4.74	2.13	
J17	4.39	1.60	1.25	7.02	3.16	1	7.02	3.16	
J18	4.38	1.60	1.25	7.01	3.15	1	7.01	3.15	
J19	4.17	2.10	2.90	8.76	3.94	1	8.76	3.94	
J20	6.10	0.60	9.50	3.66	0.91	2	7.32	1.83	
J21	6.66	0.60	3.00	4.00	1.00	2	7.99	2.00	
J22	6.27	0.60	9.50	3.76	0.94	2	7.52	1.88	
PV1	4.17	2.50		10.43	4.69	1	10.43	4.69	
PV2	4.87	2.50		12.18	5.48	1	12.18	5.48	
Pal1	1.00	2.10		2.10	0.95	7	14.70	6.62	
Pal2	1.00	2.10		2.10	0.95	2	4.20	1.89	
Pal3	1.00	2.00		2.00	0.90	1	2.00	0.90	
							Alt	203.72	
							Avt	96.51	
							At	1064.58	
			%	16.67	<	%Alt			
			min			/At			
			%	8.33	<	%Av			
			min			UAt			

ARQ. URB. DAIANE REGINA VALENTINI
CAUIBR A51414-4
RESPONSÁVEL SEQ-UFFS

ARQ. URB. WELLINGTON TISCHER
CAUIBR A59629-9
RESPONSÁVEL TÉCNICO



Edifício Bloco C, 4º Andar, Sala 401
Rodovia SC 484, km 02, Bairro Fronteira Sul, Chapecó-SC, CEP 89815-899
Contatos: (0xx49) 2049-3115 / 2049-3750 / seobras@uffs.edu.br
Site Oficial: www.uffs.edu.br

SECRETARIA ESPECIAL DE OBRAS:
SECRETARIA DE OBRAS: ARQ. URB. DAIANE REGINA VALENTINI
CAUIBR A51414-4

FISCALIZAÇÃO DE OBRAS:
CHAPECO-SC: ENG. CIV. FÁBIO ALEX ZEINARO
CREA/SC 103121-3
ENG. ELETRIC. MATHEUS TODESCATT
CREA/SC 111551-1
ENG. CIV. PAULO ROBERTO HENDGES
CREA/RS 107012
ENG. CIV. CANISIO ROQUE SCHMIDT
CREA/RS 43769
ENG. CIV. JULIANA ANA CHIARELLO
CREA/RS 127886
ENG. CIV. FÁBIO ONETTA
CREA/PR 84187-0
ENG. CIV. FABRICIO BALESTRIN
CREA/PR 127466

CERRO LARGOS:
ERECHIM/RS:
LARANJEIRAS DO SUL/PR:
REALIZA/PR:

EQUIPE TÉCNICA SEQ:
ARQ. URB. ADRIANA FREITAS MIGOTT
ARQ. URB. WELLINGTON TISCHER
ENG. CIV. CLÁUDIO LUZ POMPERMAYER
ENG. CIV. FÁBIO CORRÊA GASPARETTO
ENG. CIV. RODRIGO EMMER
ENG. ELETRIC. SILVIO ANTONIO TESTON
ENG. SANIT. ADEMIR TANCINI
ENG. MEC. DANIEL ESPÍO
TEC. MEC. GIOVANI FAVERO
ELETROTEC. DIEGO GNOATTO

CAUIBR A41125-8
CAUIBR A59629-9
CREA/SC 177729-6
CREA/SC 067202-5
CREA/SC 109626-8
CREA/SC 094939-8
CREA/SC 113590-2
CREA/SC 114137-1

LOCAL:
Passo Fundo (RS)

OBRA:
Restaurante Universitário e Cantina Externa

PROJETO:
Projeto Arquitetônico

CONTEÚDO:
Planta segundo pavimento
Quadro de áreas dos vãos

ENDEREÇO:
Rua Capitão Araújo, 20, Centro

DESENHADO POR:
arq. e urb. Wellington Tischler

NOME DO ARQUIVO:
RU_PF_PB_UFFS_ARQ_LAYOUT.DWG

FASE:
Projeto Básico

REVISÃO Nº: 007

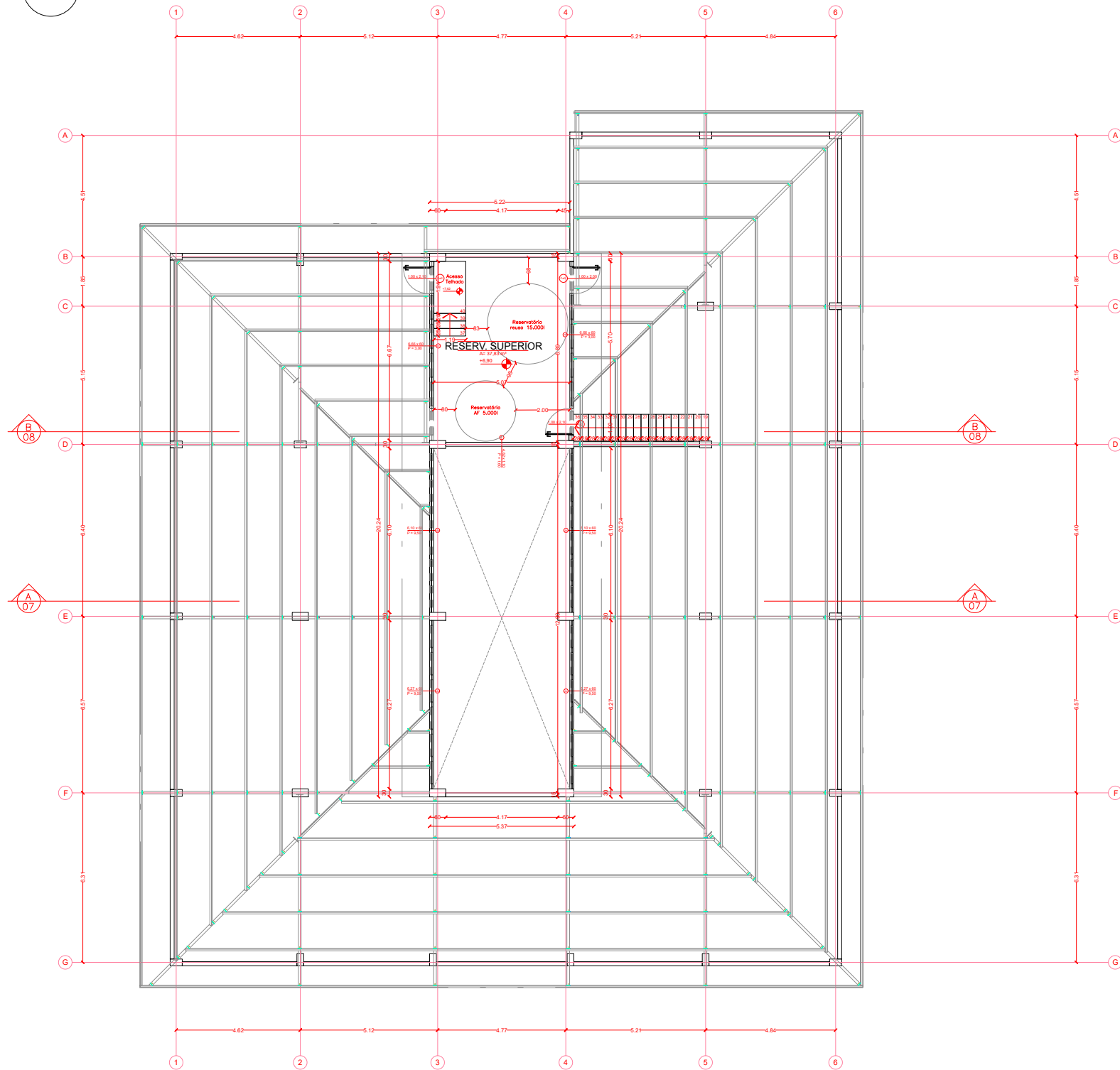
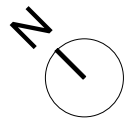
DATA: 04/10/2023

ESCALA: 1:200


TAMANHO FOLHA: A3

Nº PRANCHA:

ARQ 02 06

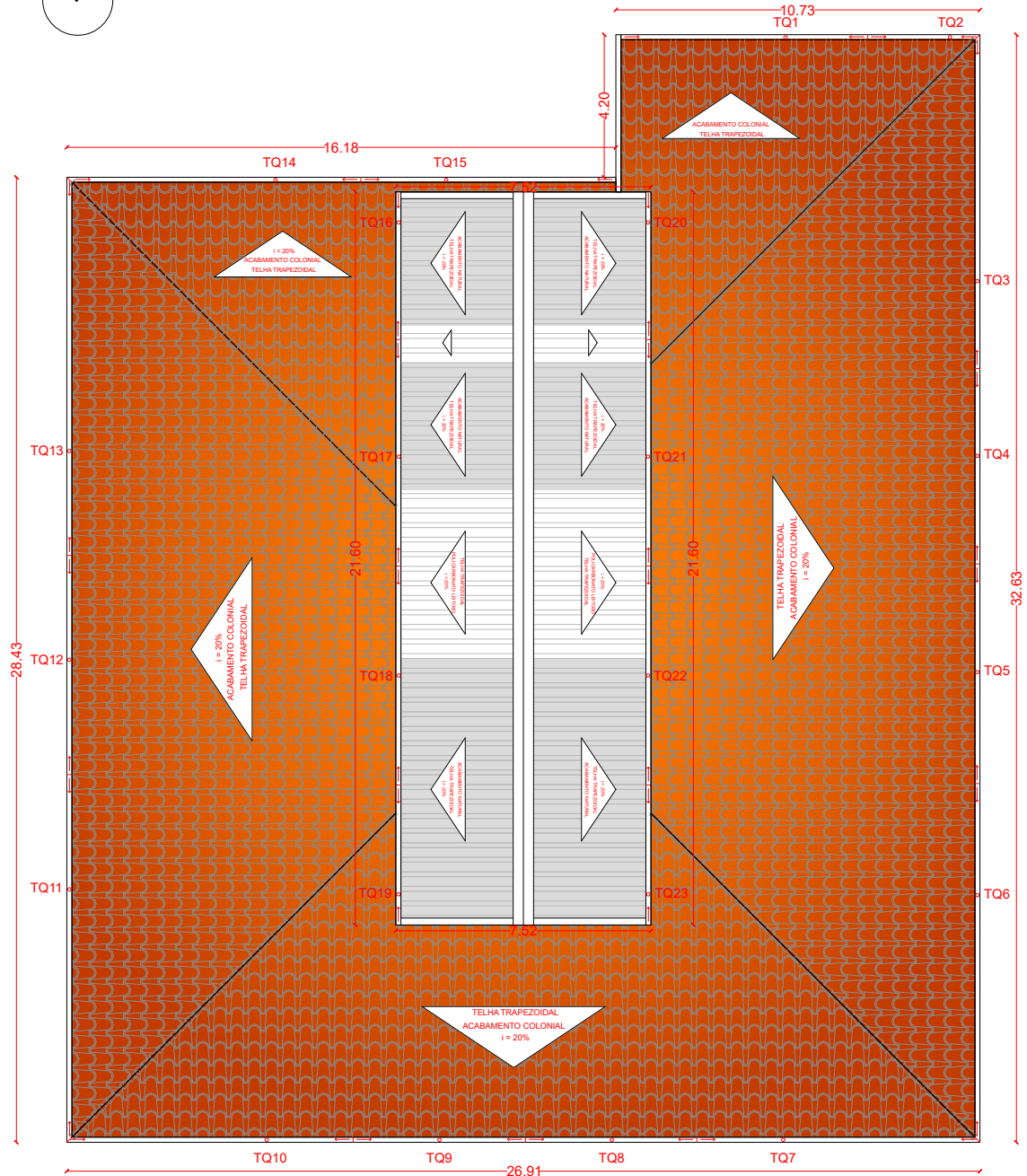
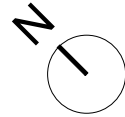


03 PLANTA RESERVATÓRIO SUPERIOR
ESCALA 1:200

<div></div> <div>UNIVERSIDADE FEDERAL DA FRONTEIRA SUL</div> <div>Edifício Bloco C, 4° andar, Sala 401 Rodovia SC 484, km 02, Bairro Fronteira Sul, Chapecó-SC, CEP 89815-899 Contatos: (0xx48) 2045-3115 / (0xx48-3762) / seobras@uffs.edu.br Site Oficial: www.uffs.edu.br</div>		<div>SECRETARIA ESPECIAL DE OBRAS: SECRETARIA DE OBRAS: ARQ. URB. DAIANE REGINA VALENTINI CAUIBR A51414-4</div> <div>FISCALIZAÇÃO DE OBRAS: CHAPECOISC: ENG. CIV. FÁBIO ALEX ZENARO CREAISC 103121-3 ENG. ELETRIC. MATHEUS TODESCATT CREAISC 111551-1 ENG. CIV. PAULO ROBERTO HENDGES CREAISC 107012 ENG. CIV. CANISIO ROQUE SCHMIDT CREAISC 43769 ENG. CIV. JULIANA ANA CHARELLO CREAISC 127986 ENG. CIV. FÁBIO ONETTA CREAISC 84187-0 ENG. CIV. FABRICIO BALESTRIN CREAISC 127486</div> <div>CERRO LARGOIS: ERECHIMIS: LARANJEIRAS DO SUL/PR: REALIZA/PR: EQUIPE TÉCNICA SED: ARQ. URB. ADRIANA FREITAS MIGOTT CAUIBR A41125-6 ARQ. URB. WELLINGTON TISCHER CAUIBR A59629-9 ENG. CIV. CLAUDIO LUZ POMPERMAIER CREAISC 117729-4 ENG. CIV. FÁBIO CORRÊA GASPARETTO CREAISC 067202-6 ENG. CIV. RODRIGO EMMER CREAISC 108262-9 ENG. ELETRIC. SILVIO ANTONIO TESTON CREAISC 084939-9 ENG. SANT. ADEMIR TANCINI CREAISC 113590-2 TEC. MEC. DANIEL ESPIC CREAISC 114137-1 TEC. MEC. GIOVANI FAVERO TEC. ELETROTEC. DIEGO GNOATTO</div>		<div>LOCAL: Passo Fundo (RS)</div> <div>OBRA: Restaurante Universitário e Cantina Externa</div> <div>PROJETO: Projeto Arquitetônico</div> <div>CONTEÚDO: Planta Reservatório Superior</div> <div>ENDEREÇO: Rua Capitão Araújo, 20, Centro</div> <div>DESENHADO POR: arq. e urb. Wellington Tischer</div> <div>NOME DO ARQUIVO: RU_PF_PB_UFFS_ARQ_LAYOUT.DWG</div>		<div>FASE: Projeto Básico</div> <div>REVISÃO Nº: 007</div> <div>DATA: 04/10/2023</div> <div>ESCALA: 1:200</div> <div>TAMANHO FOLHA: A3</div> <div>Nº PRANCHA:</div> <div>ARQ 03 06</div>	
---	--	---	--	---	--	--	--

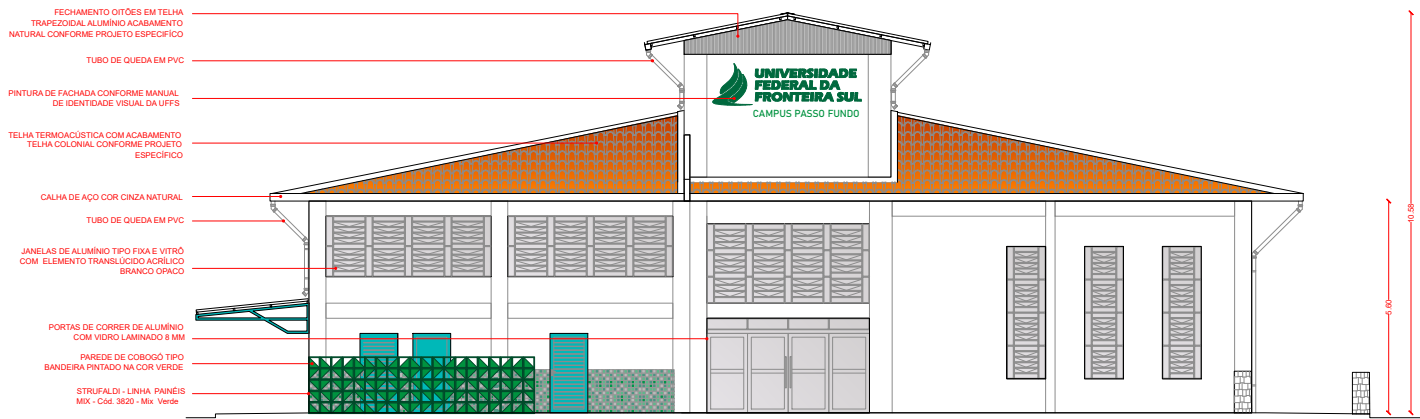


Edifício Bloco C, 4º Andar, Sala 401
Rodovia SC 484, km 02, Bairro Fronteira Sul, Chapecó-SC, CEP 89815-899
Contatos: (0xx49) 2049-3115 / 2049-3750 / seobras@uffs.edu.br
Site Oficial: www.uffs.edu.br

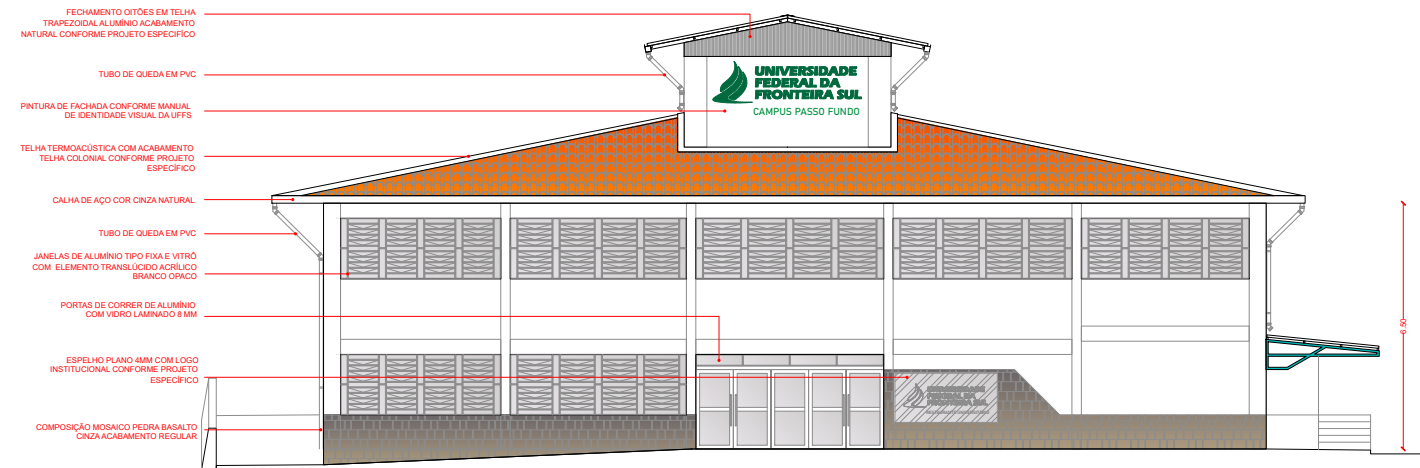


04 COBERTURA
ESCALA 1:200

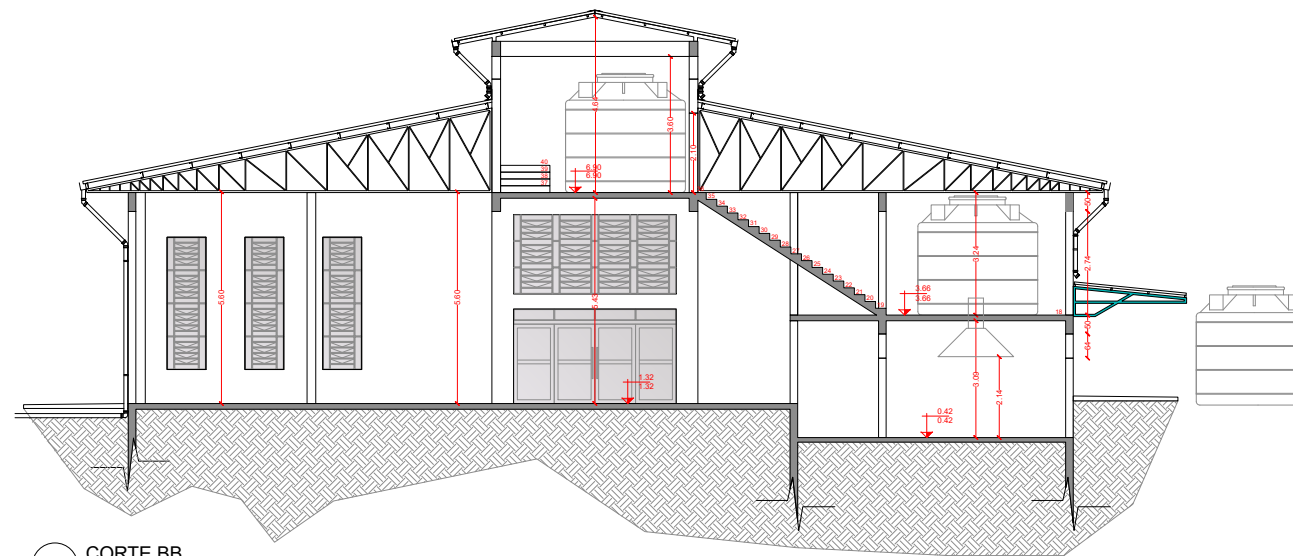
<div><div>UNIVERSIDADE FEDERAL DA FRONTEIRA SUL</div></div> <div>Edifício Bloco C, 4º Andar, Sala 401 Rodovia SC 484, km 02, Bairro Fronteira Sul, Chapecó-SC, CEP 89815-899 Contatos: (0xx49) 2049-3115 / 2049-3750 / seobras@uffs.edu.br Site Oficial: www.uffs.edu.br</div>		<div>SECRETARIA ESPECIAL DE OBRAS: SECRETARIA DE OBRAS: ARQ. URB. DAIANE REGINA VALENTINI CAUIBR A51414-4</div> <div>FISCALIZAÇÃO DE OBRAS: CHAPECÓSC: ENG. CIV. FÁBIO ALEX ZENARO CREA/SC 103121-3 ENG. ELETRIC. MATHEUS TODESCATT CREA/SC 111551-1 ENG. CIV. PAULO ROBERTO HENDGES CREA/RS 107012 ENG. CIV. CANISIO ROQUE SCHMIDT CREA/RS 43789 ENG. CIV. JULIANA ANA CHIARELLO CREA/RS 127886 LARANJEIRAS DO SUL/PR: ENG. CIV. FÁBIO ONETTA CREA/PR 84187-D REALEZAPR: ENG. CIV. FABRICIO BALESTRIN CREA/PR 127466</div> <div>EQUIPE TÉCNICA SEQ: ARQ. URB. ADRIANA FREITAG MIGOTT ARQ. URB. WELLINGTON TISCHER ENG. CIV. CLÁUDIO LUIZ POMPERMAIER ENG. CIV. FÁBIO CORRÊA GASPARETTO ENG. CIV. RODRIGO EMMER ENG. ELETRIC. SILVIO ANTONIO TESTON ENG. SANIT. ADEMIR TANCINI ENG. MEC. DANIEL ESPINO TEC. MEC. GIOVANI FÁVERO TEC. ELETROTEC. DIEGO GONATTO</div> <div>CAUIBR A41125-6 CAUIBR A58629-9 CREA/SC 177729-6 CREA/SC 067202-5 CREA/SC 109626-8 CREA/SC 094939-8 CREA/SC 113590-2 CREA/SC 114137-1</div>		<div>LOCAL: Passo Fundo (RS)</div> <div>OBRA: Restaurante Universitário e Cantina Externa</div> <div>PROJETO: Projeto Arquitetônico</div> <div>CONTEÚDO: Cobertura</div> <div>ENDEREÇO: Rua Capitão Araújo, 20, Centro</div> <div>DESENHADO POR: arq. e urb. Wellington Tischer</div> <div>NOME DO ARQUIVO: RU_PF_PB_UFFS_ARQ_LAYOUT.DWG</div>		<div>FASE: Projeto Básico</div> <div>REVISÃO Nº: 007</div> <div>DATA: 04/10/2023</div> <div>ESCALA: 1:200</div> <div>TAMANHO FOLHA: A3</div> <div>Nº PRANCHA:</div> <div>ARQ 04 06</div>	
---	--	--	--	--	--	--	--



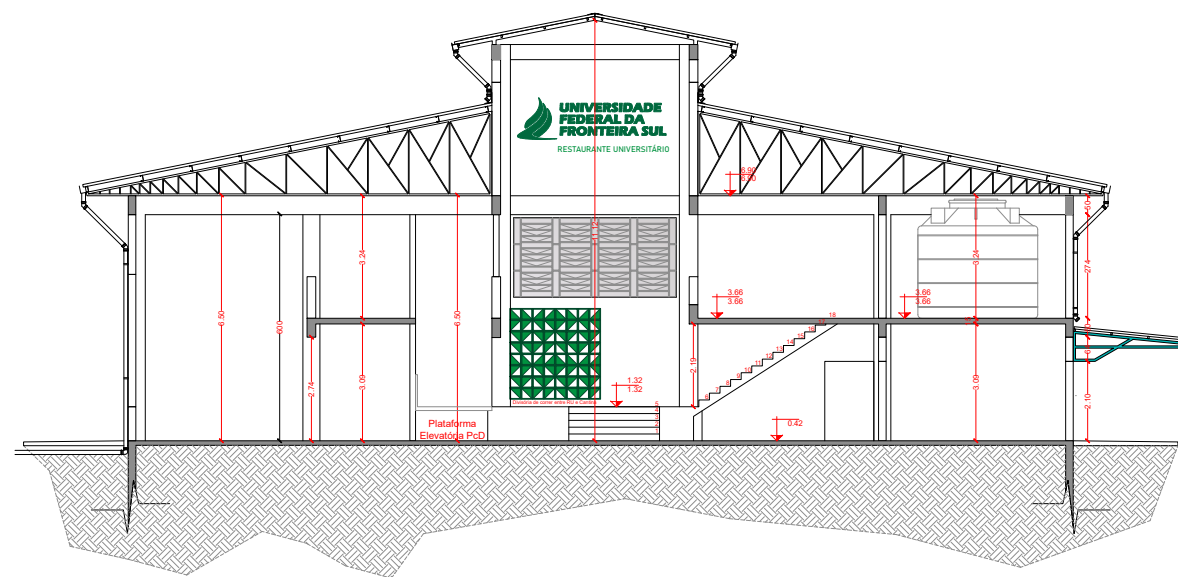
09 FACHADA NORDESTE
ESCALA 1:200



10 FACHADA SUDOESTE
ESCALA 1:200



07 CORTE BB
ESCALA 1:200



08 CORTE AA
ESCALA 1:200



Edifício Bloco C, 4º Andar, Sala 401
Rodovia SC 484, km 02, Bairro Fronteira Sul, Chapecó-SC, CEP 89815-899
Contatos: (0xx49) 2049-3115 / 2049-3750 / seobras@uffs.edu.br
Site Oficial: www.uffs.edu.br

SECRETARIA ESPECIAL DE OBRAS:
SECRETARIA DE OBRAS: ARQ. URB. DAIANE REGINA VALENTINI
CAUIBR A51414-4

FISCALIZAÇÃO DE OBRAS:
CHAPECO/SC: ENG. CIV. FÁBIO ALEX ZENARO
CREA/SC 103121-3
ENG. ELETRIC. MATEUS TODESCATT
CREA/SC 111551-1
ENG. CIV. PAULO ROBERTO HENDGES
CREA/RS 107012
ENG. CIV. CARLOS ROQUE SCHMIDT
CREA/RS 43769
ENG. CIV. JULIANA ANA CHIARELLO
CREA/RS 127986
ENG. CIV. FÁBIO ONETTA
CREA/PR 84187-0
ENG. CIV. FABRÍCIO BALESTRIN
CREA/PR 127466

CERRO LARGO/RS:
ERECHIM/RS: ENG. CIV. FÁBIO ALEX ZENARO
CREA/SC 103121-3
ENG. ELETRIC. MATEUS TODESCATT
CREA/SC 111551-1
ENG. CIV. PAULO ROBERTO HENDGES
CREA/RS 107012
ENG. CIV. CARLOS ROQUE SCHMIDT
CREA/RS 43769
ENG. CIV. JULIANA ANA CHIARELLO
CREA/RS 127986
ENG. CIV. FÁBIO ONETTA
CREA/PR 84187-0
ENG. CIV. FABRÍCIO BALESTRIN
CREA/PR 127466

LARANJEIRAS DO SUL/PR:
REALIZA/PR: ENG. CIV. FÁBIO ALEX ZENARO
CREA/SC 103121-3
ENG. ELETRIC. MATEUS TODESCATT
CREA/SC 111551-1
ENG. CIV. PAULO ROBERTO HENDGES
CREA/RS 107012
ENG. CIV. CARLOS ROQUE SCHMIDT
CREA/RS 43769
ENG. CIV. JULIANA ANA CHIARELLO
CREA/RS 127986
ENG. CIV. FÁBIO ONETTA
CREA/PR 84187-0
ENG. CIV. FABRÍCIO BALESTRIN
CREA/PR 127466

EQUIPE TÉCNICA SEQ:
ARQ. URB. ADRIANA PRETTO MOUTT
CAUIBR A51414-4
ARQ. URB. WELLINGTON TISCHER
CAUIBR A58629-9
ENG. CIV. CLAUDIO LUZ POMPERMAIER
CREA/SC 177729-6
ENG. CIV. FÁBIO CORRÊA GASPARETTO
CREA/SC 987202-5
ENG. CIV. RODRIGO EMMER
CREA/SC 109628-8
ENG. ELETRIC. SILVIO ANTONIO TESTON
CREA/SC 994939-9
ENG. MEC. DANIEL ESPIG
CREA/SC 113590-2
TEC. MEC. GIOVANI FAVERO
CREA/SC 114137-1
TEC. ELETROTEC. DIEGO GONATO

LOCAL:
Passo Fundo (RS)

OBRA:
Restaurante Universitário e Cantina Externa

PROJETO:
Projeto Arquitetônico

CONTEÚDO:
Fachadas Sudoeste e Nordeste
Cortes AA e BB

ENDEREÇO:
Rua Capitão Araújo, 20, Centro

DESENHADO POR:
arq. e urb. Wellington Tischer

NOME DO ARQUIVO:
RU_PF_PB_UFFS_ARQ_LAYOUT.DWG

FASE:
Projeto Básico

REVISÃO Nº: 001

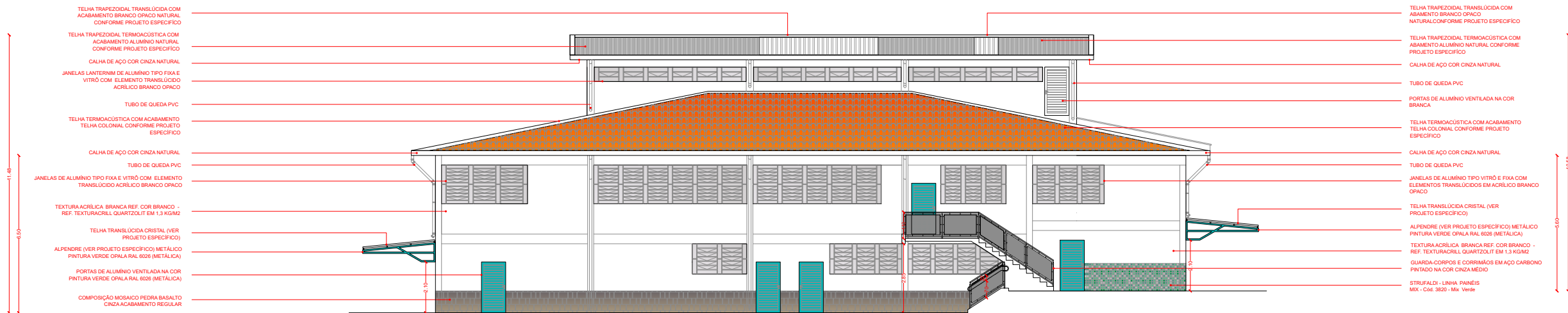
DATA: 04/10/2023

ESCALA: 1:200

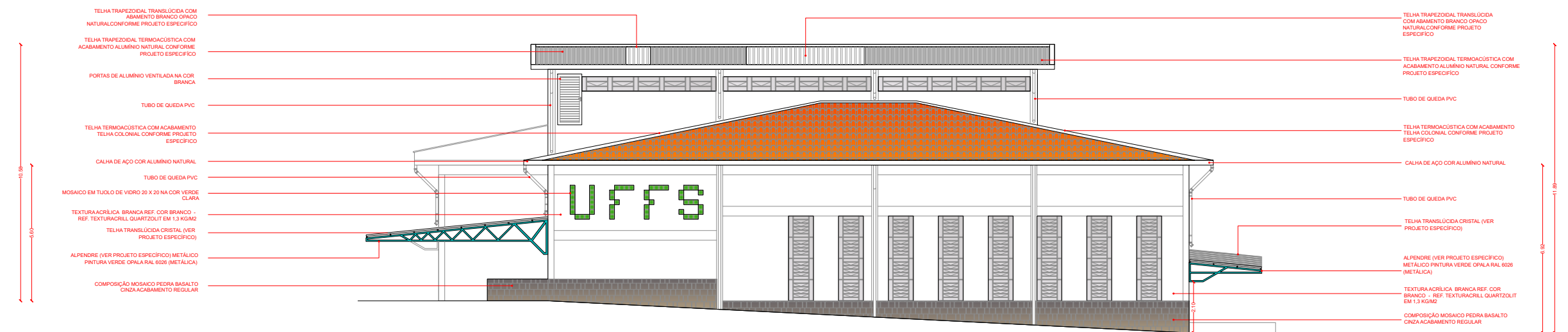
TAMANHO FOLHA: A3

Nº PRANCHA:

ARQ 05
06



09 FACHADA SUDESTE
ESCALA 1:100



10 FACHADA NOROESTE
ESCALA 1:100

ARQ. URB. DAIANE REGINA VALENTINI
CAUIBR AS1414-4
RESPONSÁVEL SEQ-UFFS

ARQ. URB. WELLINGTON TISCHER
CAUIBR AS9629-9
RESPONSÁVEL TÉCNICO



**UNIVERSIDADE
FEDERAL DA
FRONTEIRA SUL**

Edifício Bloco C, 4º Andar, Sala 401
Rodovia SC 484, km 02, Bairro Fronteira Sul, Chapecó-SC, CEP 89815-899
Contatos: (0xx49) 2049-3115 / 2049-3750 / seobras@uffs.edu.br
Site Oficial: www.uffs.edu.br

SECRETARIA ESPECIAL DE OBRAS:
SECRETARIA DE OBRAS: ARQ. URB. DAIANE REGINA VALENTINI
CAUIBR AS1414-4

FISCALIZAÇÃO DE OBRAS:
CHAPECÓ/SC: ENG. CIV. FÁBIO ALEX ZENARO
CREA/SC 103121-3
ENG. ELÉTRIC. MATHEUS TODESCATTI
CREA/SC 111551-1
ENG. CIV. PAULO ROBERTO HENDGES
CREARS 10712
ENG. CIV. CÂNDIDO ROQUE SCHMIDT
CREARS 43789
ENG. CIV. JULIANA ANA CHIARELLO
CREARS 127986
ENG. CIV. FÁBIO DINETTA
CREA/PR 84187-D
ENG. CIV. FÁBIO BALESTRIN
CREA/PR 127466

CERRO LARGOS:
ENG. CIV. FÁBIO CORREA GASPARETTO
CREA/SC 067202-5
ENG. CIV. RODRIGO ERMER
CREA/SC 109629-8
ENG. ELÉTRIC. SÍLVIO ANTONIO TESTON
CREA/SC 113590-2
ENG. MEC. DANIEL ESTRE
CREA/SC 114137-1

ERECHIM/RS:
ENG. CIV. FÁBIO CORREA GASPARETTO
CREA/SC 067202-5
ENG. CIV. RODRIGO ERMER
CREA/SC 109629-8
ENG. ELÉTRIC. SÍLVIO ANTONIO TESTON
CREA/SC 113590-2
ENG. MEC. DANIEL ESTRE
CREA/SC 114137-1

REALEZAPR:
ENG. CIV. FÁBIO CORREA GASPARETTO
CREA/SC 067202-5
ENG. CIV. RODRIGO ERMER
CREA/SC 109629-8
ENG. ELÉTRIC. SÍLVIO ANTONIO TESTON
CREA/SC 113590-2
ENG. MEC. DANIEL ESTRE
CREA/SC 114137-1

EQUIPE TÉCNICA SEO:
ARQ. URB. ADRIANA FREITAG MIGOTT
CAUIBR A41125-6
ARQ. URB. WELLINGTON TISCHER
CAUIBR AS9629-9
ENG. CIV. CLAUDIO LUIZ POMPERMAIER
CREA/SC 1177229-6
ENG. CIV. FÁBIO CORREA GASPARETTO
CREA/SC 067202-5
ENG. CIV. RODRIGO ERMER
CREA/SC 109629-8
ENG. ELÉTRIC. SÍLVIO ANTONIO TESTON
CREA/SC 113590-2
ENG. MEC. DANIEL ESTRE
CREA/SC 114137-1

LOCAL:
Passo Fundo (RS)

OBRA:
Restaurante Universitário e Cantina Externa

PROJETO:
Projeto Arquitetônico

CONTEÚDO:
Fachada Sudeste
Fachada Noroeste

ENDEREÇO:
Rua Capitão Araújo, 20, Centro

DESENHADO POR:
arg. e urb. Wellington Tischler

NOME DO ARQUIVO:
RU_FB_UFFS_ARQ_LAYOUT.DWG

FASE:
Projeto Básico

REVISÃO Nº: 001

DATA: 04/10/2023

ESCALA: 1:200

TAMANHO FOLHA: A3

Nº PRANCHA:
ARQ 06 06



Emitido em 10/10/2023

Projeto Nº DOC (27) PROJETOS - ARQ - 6 PRANCHAS/2023 - DGCT (10.55.01.01)

(Nº do Documento: 40)

(Nº do Protocolo: NÃO PROTOCOLADO)

(Assinado digitalmente em 11/10/2023 15:07)

DAIANE REGINA VALENTINI

SECRETARIO

SEO (10.55)

Matrícula: ###769#2

(Assinado digitalmente em 11/10/2023 15:02)

WELLINGTON TISCHER

ARQUITETO E URBANISTA

DPA (10.55.04)

Matrícula: ###391#3

Visualize o documento original em <https://sipac.uffs.edu.br/public/documentos/index.jsp> informando seu número: **40**
, ano: **2023**, tipo: **Projeto**, data de emissão: **11/10/2023** e o código de verificação: **06fa1171ce**